

Enquête sur les temps de travaux dans les élevages ovins-lait des Pyrénées Atlantiques



Claire-Marie Biensan
Jean-Marc Arranz
Régis André
CDEO 02/09/2003

Objectifs

- Références sur les temps de travaux en élevages ovins lait 64
- Variations liés aux systèmes d'élevage, à la nature et à la taille des ateliers
- Stratégies de recherche de gain de temps

Méthode

- Enquête auprès d'un échantillon de 18 exploitations (+ 4 réalisées antérieurement)
- Utilisation de la méthode 'Bilan-travail' (Institut de l'élevage - INRA) et du logiciel 'Bilan Travail' (Institut de l'Elevage)

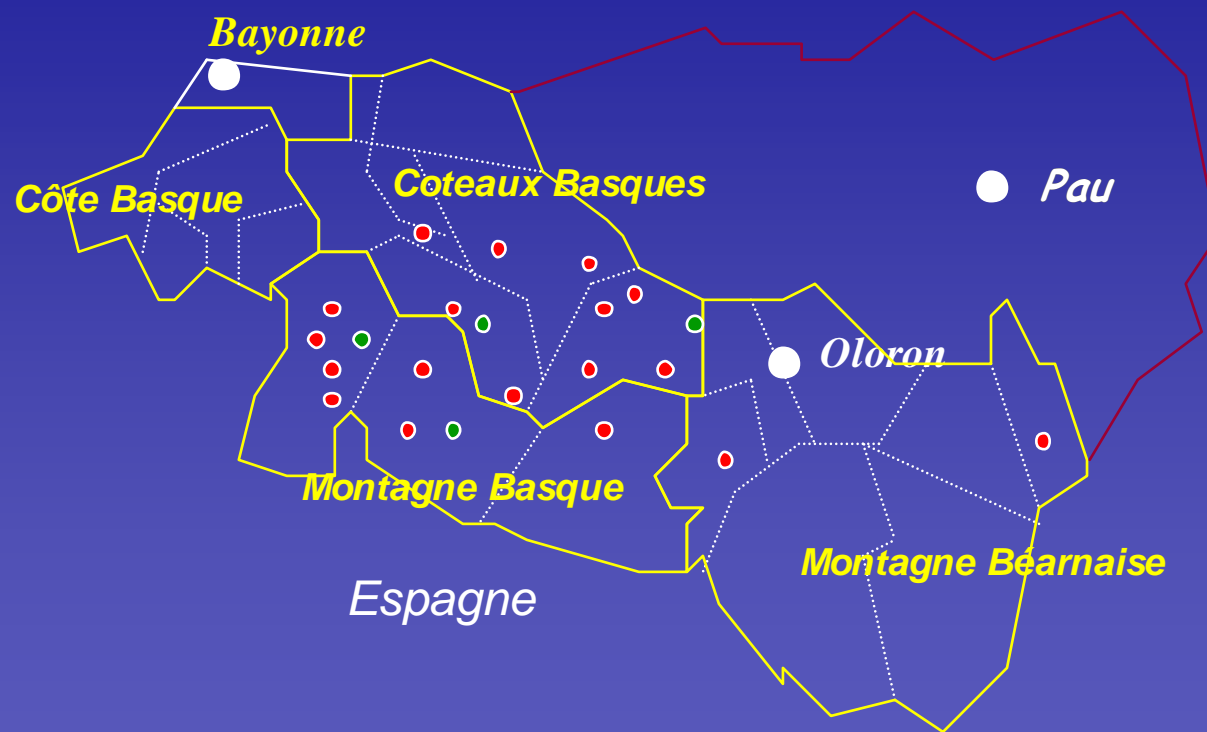
Méthodologie

- Temps d'astreinte (/période homogène)
 - Ovins (traite, paillage, alimentation, pâturage,...)
 - Bovin (alimentation, soins..)
 - Hors sol (canards, porcs)
 - Transformation fromagère (fabrication, commercialisation)
- Temps de saison
 - Troupeaux (tonte, traitements, estive, curage bergerie)
 - Prairies (entretien, fenaison)
 - Cultures (Maïs céréales)
 - Entretien territoire (écobuage, haies..)
- Autres activités
 - Gestion, informatique
 - Réunions

Heures/jour

Jours/an

Localisation des élevages enquêtés



● Elevages enquêtés en 2002-2003 (18)

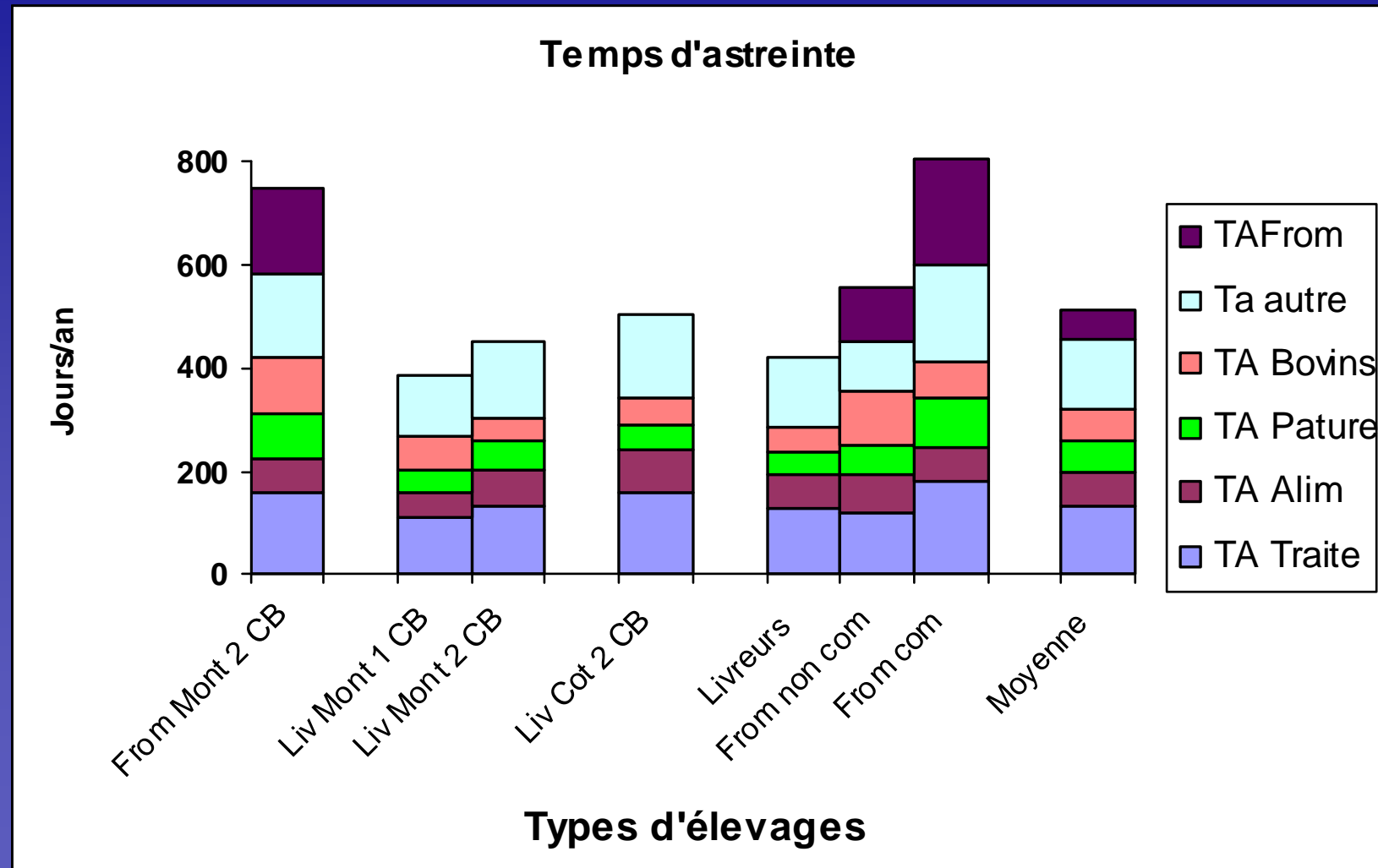
● Elevages <2000 (4)

Durées de travail moyennes

	Trait	Alim	Pâture	Bovins	Fromage	Autre	Total
Astreinte	134 j	66 j	56 j	62 j	52 j	137 j	507 j
	26 %	13 %	11 %	12 %	10 %	27 %	100 %

	Ruminants	Prairies	Cultures	Autres	Total
Saison	31 j	66 j	9 j	29 j	135 j
	23 %	49 %	7 %	21 %	100 %

Temps d'astreinte



Temps d'astreinte

Nombre de personnes

Exploit: 2 pers/1 pers=+ 50 %

Travailleur : 2 pers/1 pers=-27 %

(Troupeau ovin 320 vs 230)

(bovins 10 vs 18)

Zone géographique

Coteaux > = Montagne

(2 personnes)

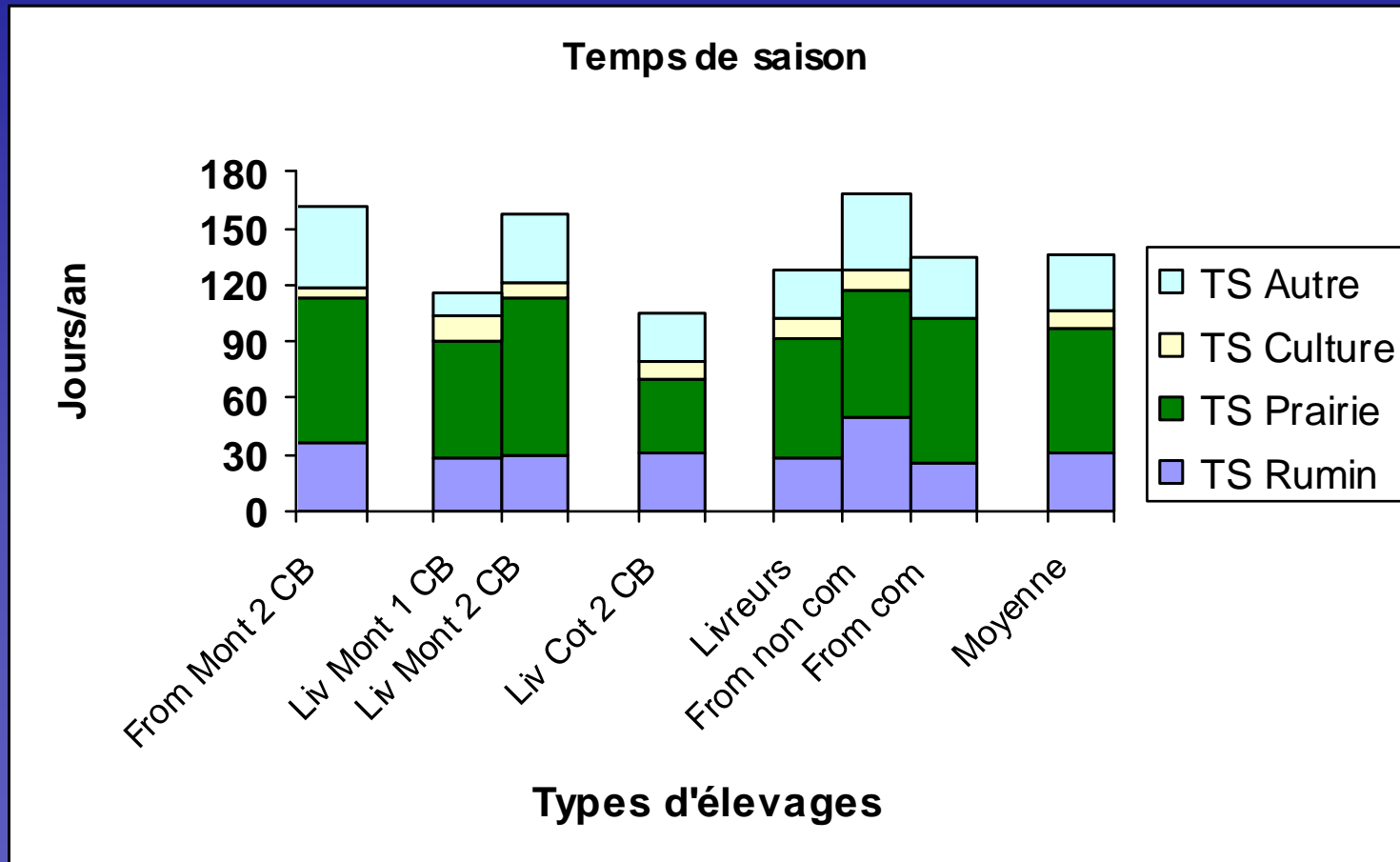
(Traite+alimentation)

Transformation

Transform+commercialisation > > transform > > laitier

(atelier transformation + traite)

Temps de saison



Temps de saison

Nombre de personnes

Exploit: 2 pers/1 pers=+ 30 %

Travailleur : 2 pers/1 pers=-30 %
(SAU 25 vs 29)

Zone géographique

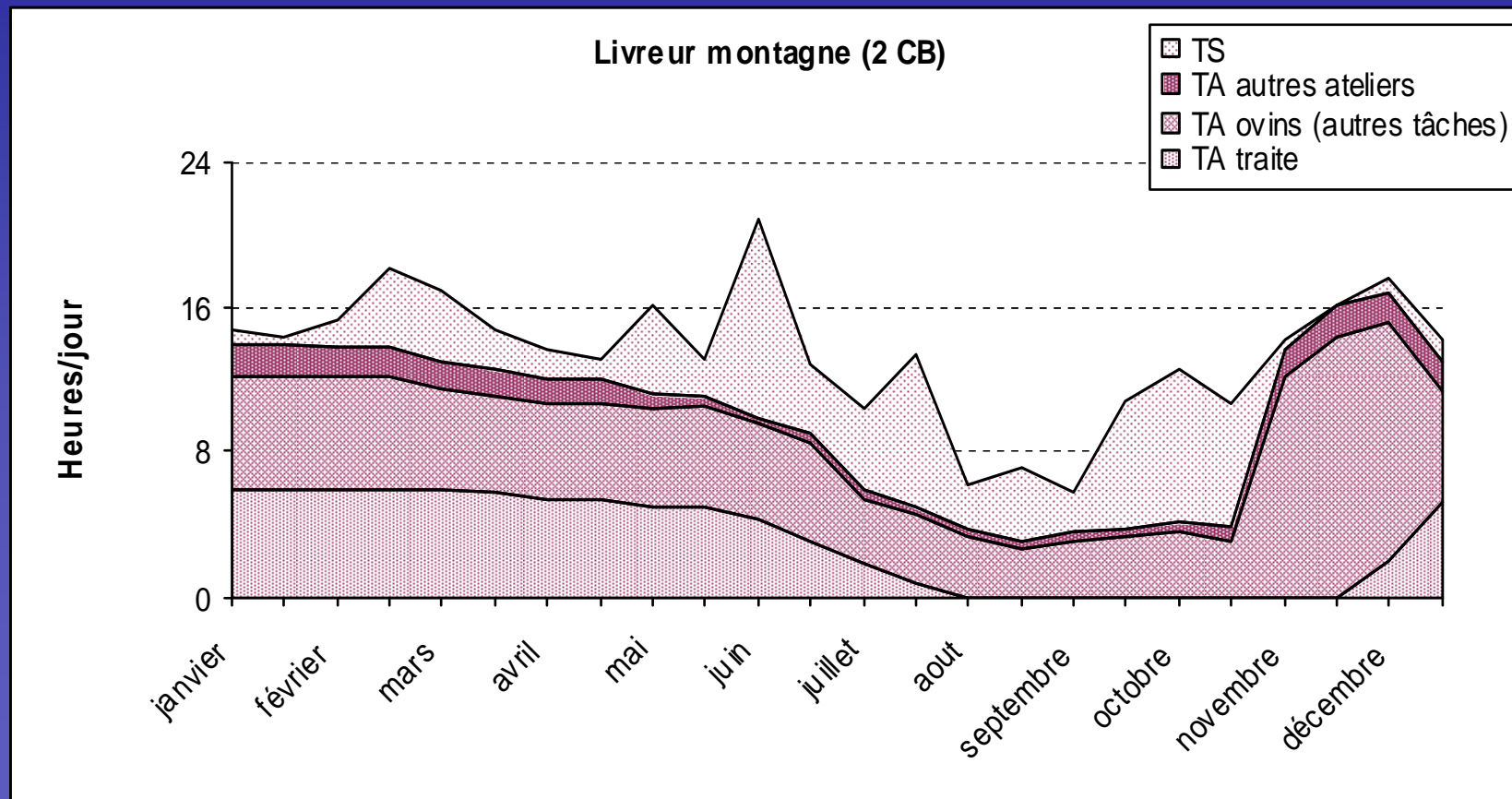
Montagne >> coteaux

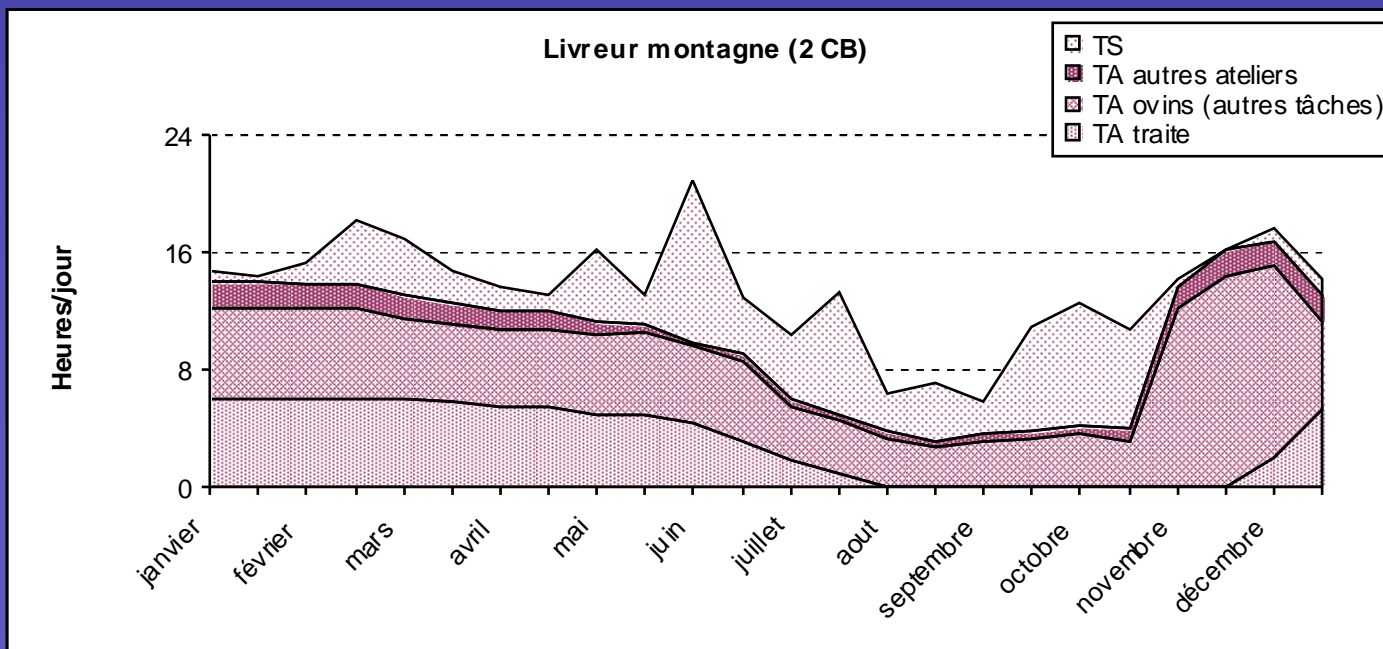
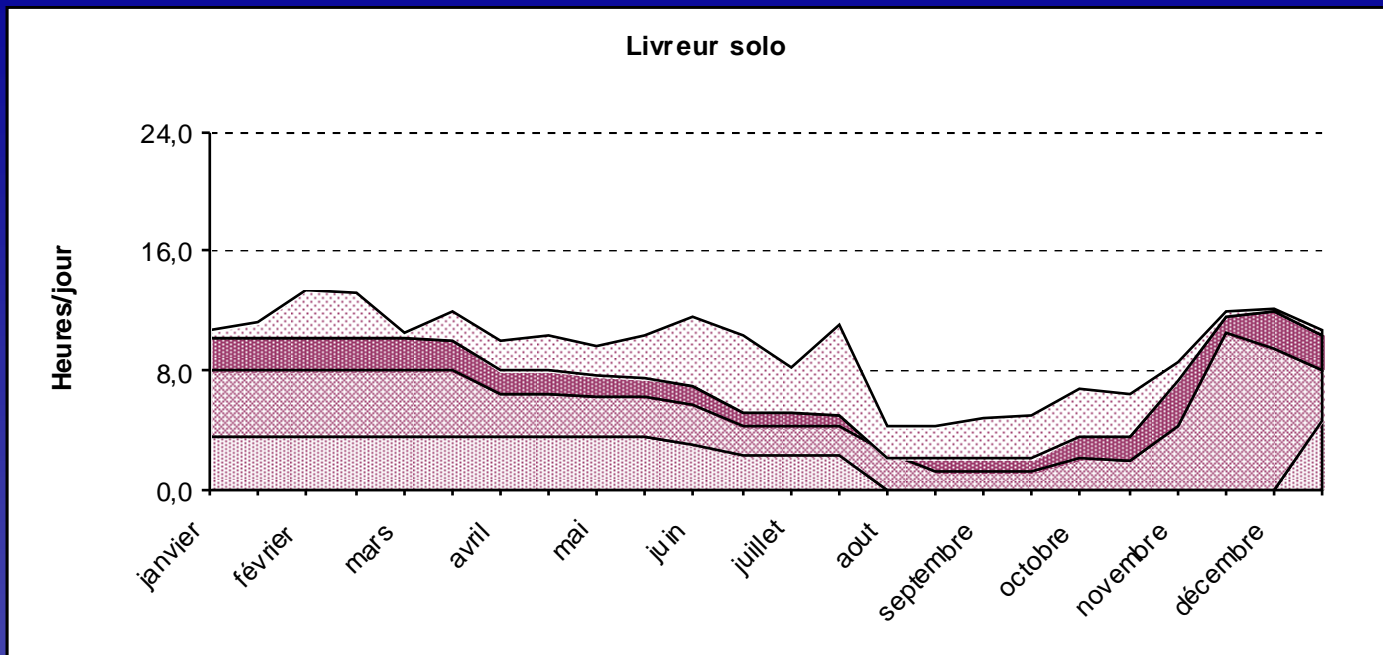
+50% (2 personnes)
(Prairies 80 j vs 40 j)

Temps de travail (jours de 8 heures)

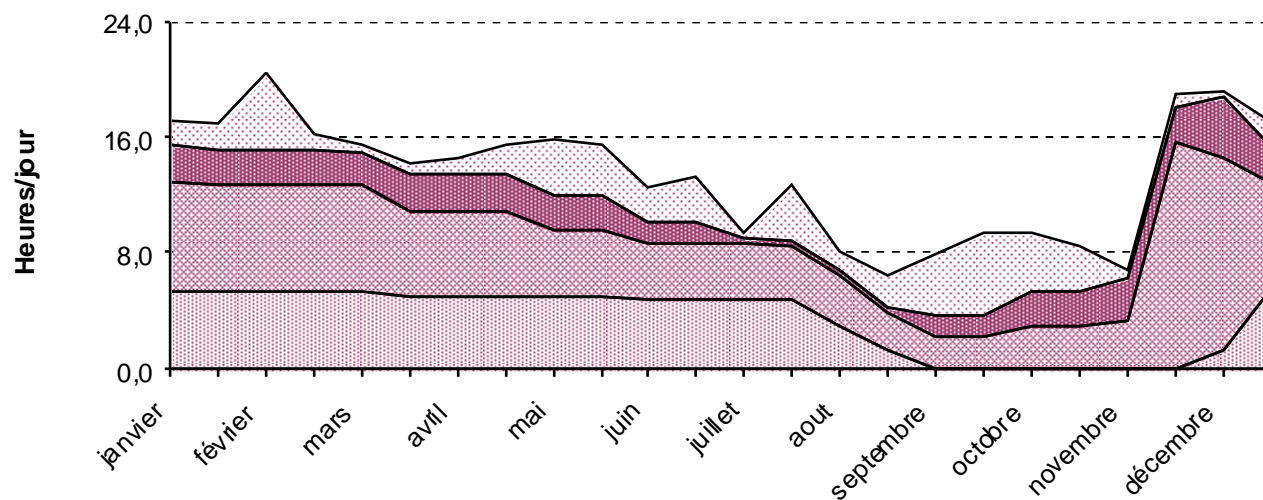
Nombre de travailleurs	1	2	2	2	2
	<i>livreur</i>	<i>livreur</i>	<i>Fromageur</i>	<i>livreur Montagne</i>	<i>livreur coteau</i>
/Exploitation	430	600	900	600	600 ^x
/ Travailleur de la CB	350	260	350	240	280

Exemple de calendrier de travail/quinzaine

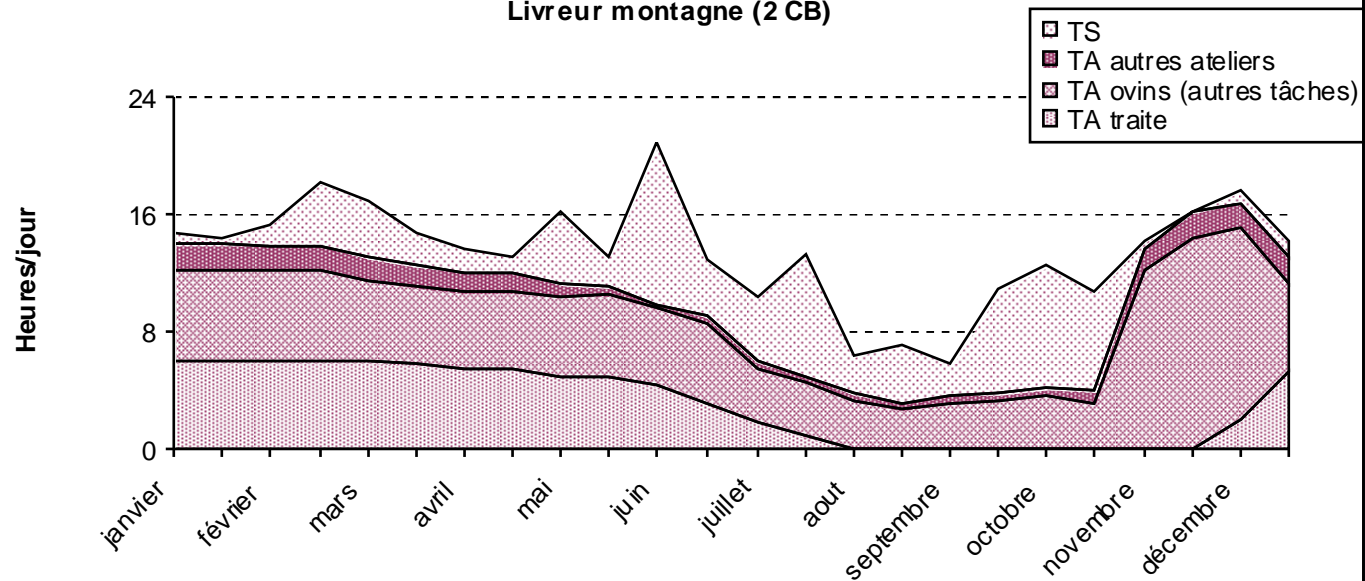


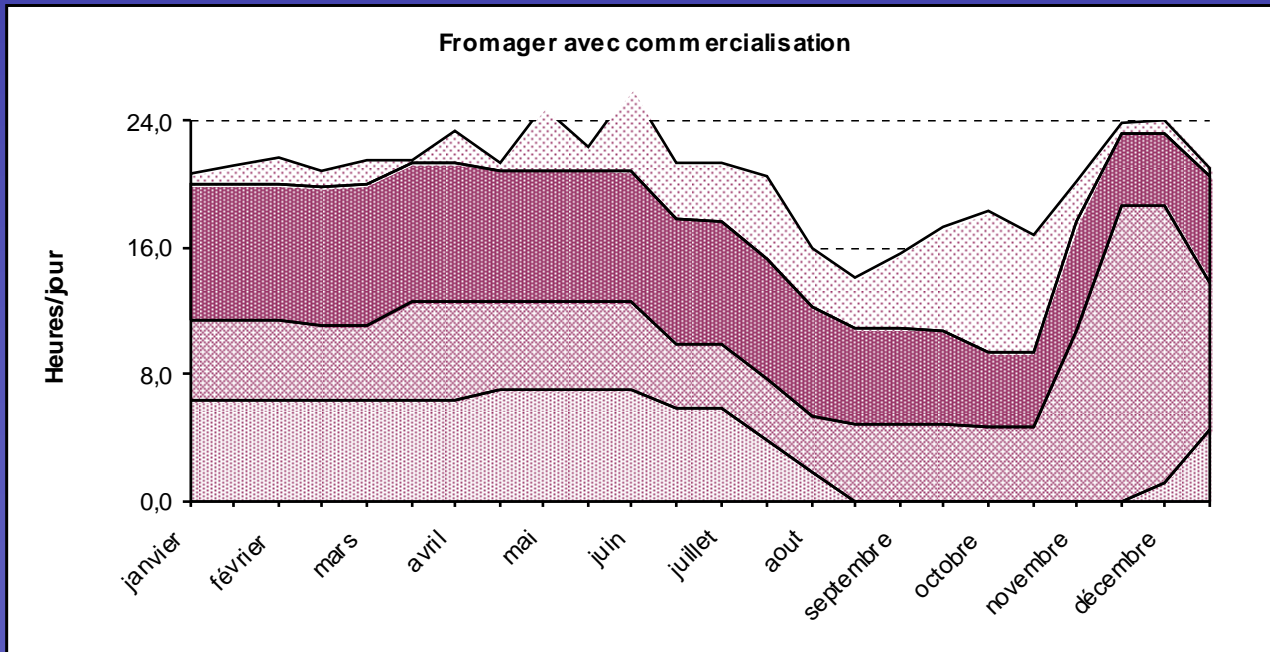
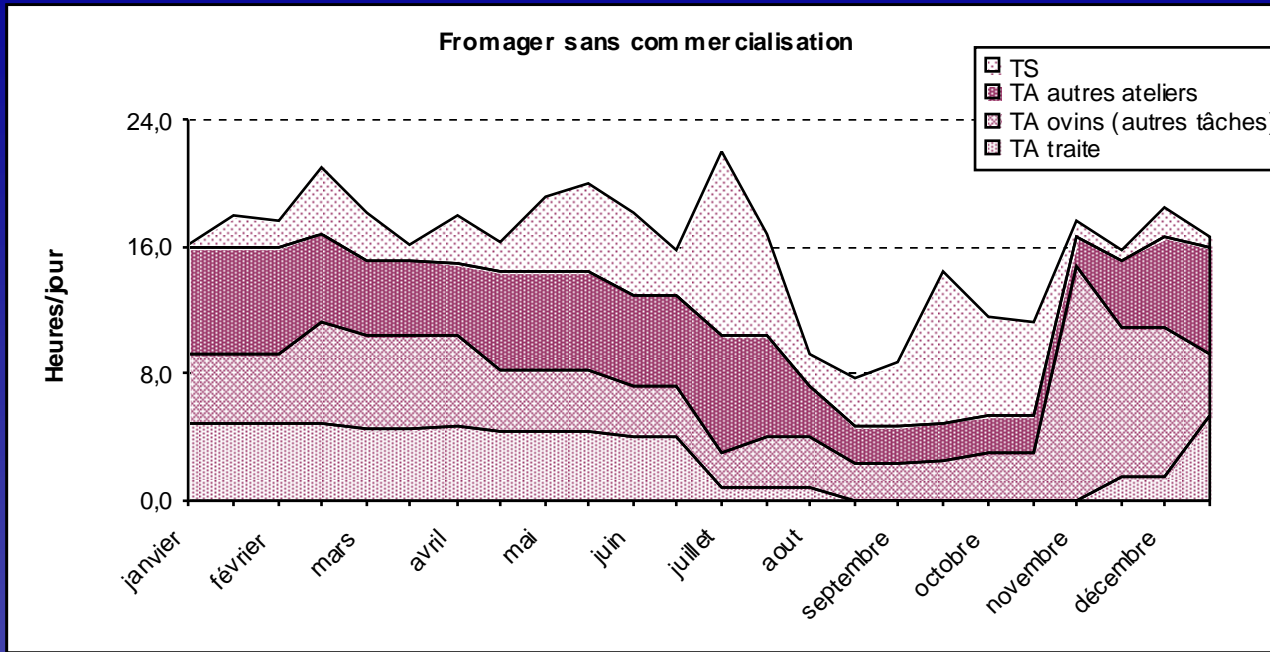


Livreur coteaux (2 CB)



Livreur montagne (2 CB)





Activité fromagère

Dimension atelier: 35 à 40.000 l

- Transformation+affinage+commercialisation
 - **1600 H/an**
- Transformation seule
 - **800 H/an**

- Facteurs de variation
 - Transformation 24 ou 48 h
 - Sous équipement (chaudron/cuve..)
 - Traite et fabrication en estive
- Fromager commerc. = + de temps à la traite et aux soins

Temps d'activité (TA+TS)

Nombre de personnes

Exploit: 2 pers/1 pers=+ 40 %

Travailleur : 2 pers/1 pers=-25 %

(Troupeau ovin 320 vs 230)(bovins 10 vs 18)

(vol 410 vs 240 hl)

Transformation

Exploitation = 50 %

Par travailleur= + 35 %

(2 personnes)

Zone géographique

Coteaux=Montagne

(2 personnes)

Autres temps non comptabilisés

- Gestion-compta (...- 6 j)
- Réunions agricoles

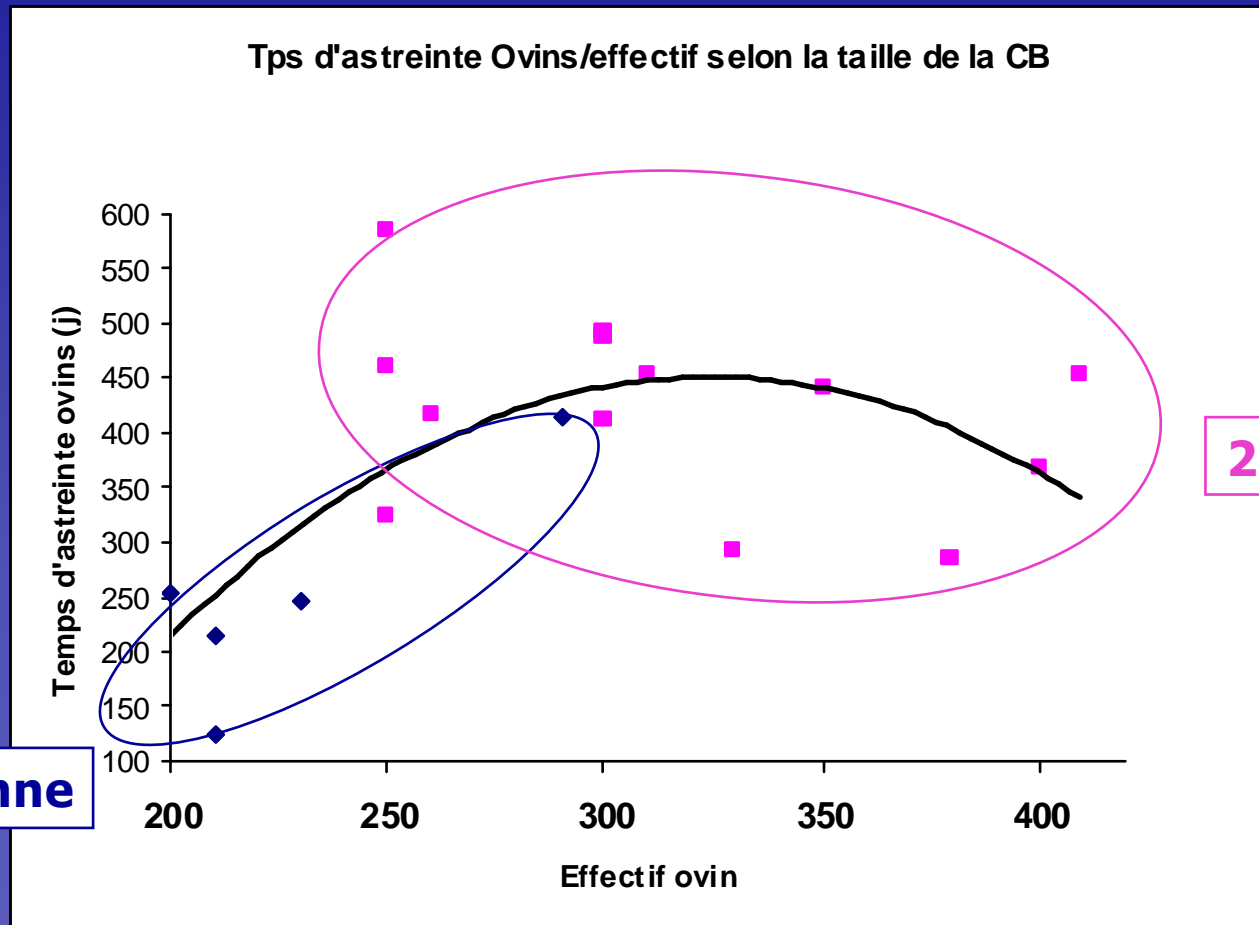
- Moyenne: 44 jours/exploitation
- Mini : 7 jours
- Maxi : 115 jours

Mais répartition très différente d'un membre à l'autre de la CB

Productivité du travail

- TA ovin/brebis présente
- TA bovin/vache présente
- TS prairies /ha de prairie
- TS cultures / ha de culture

TA ovin/brebis présente

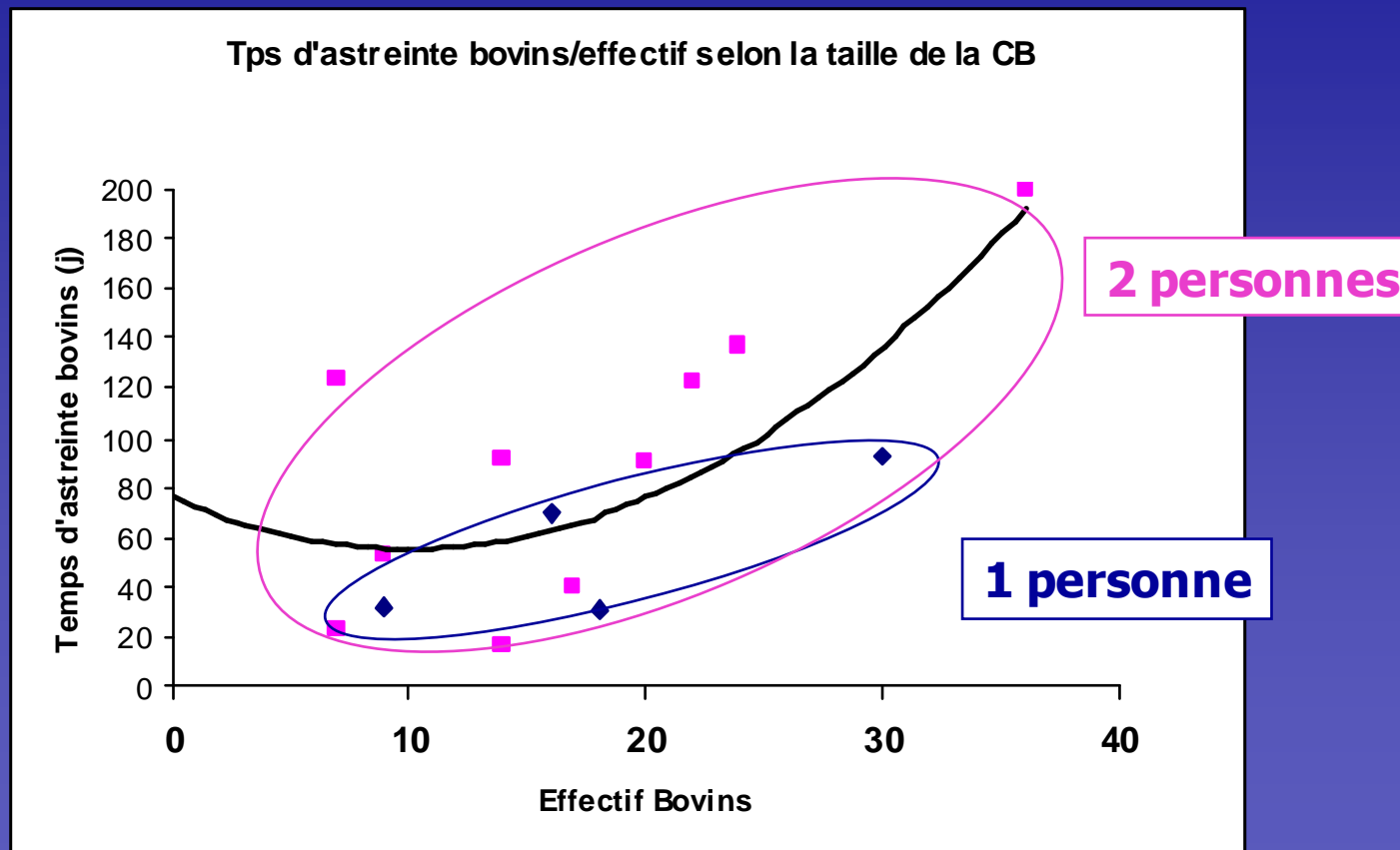


1 personne

2 personnes

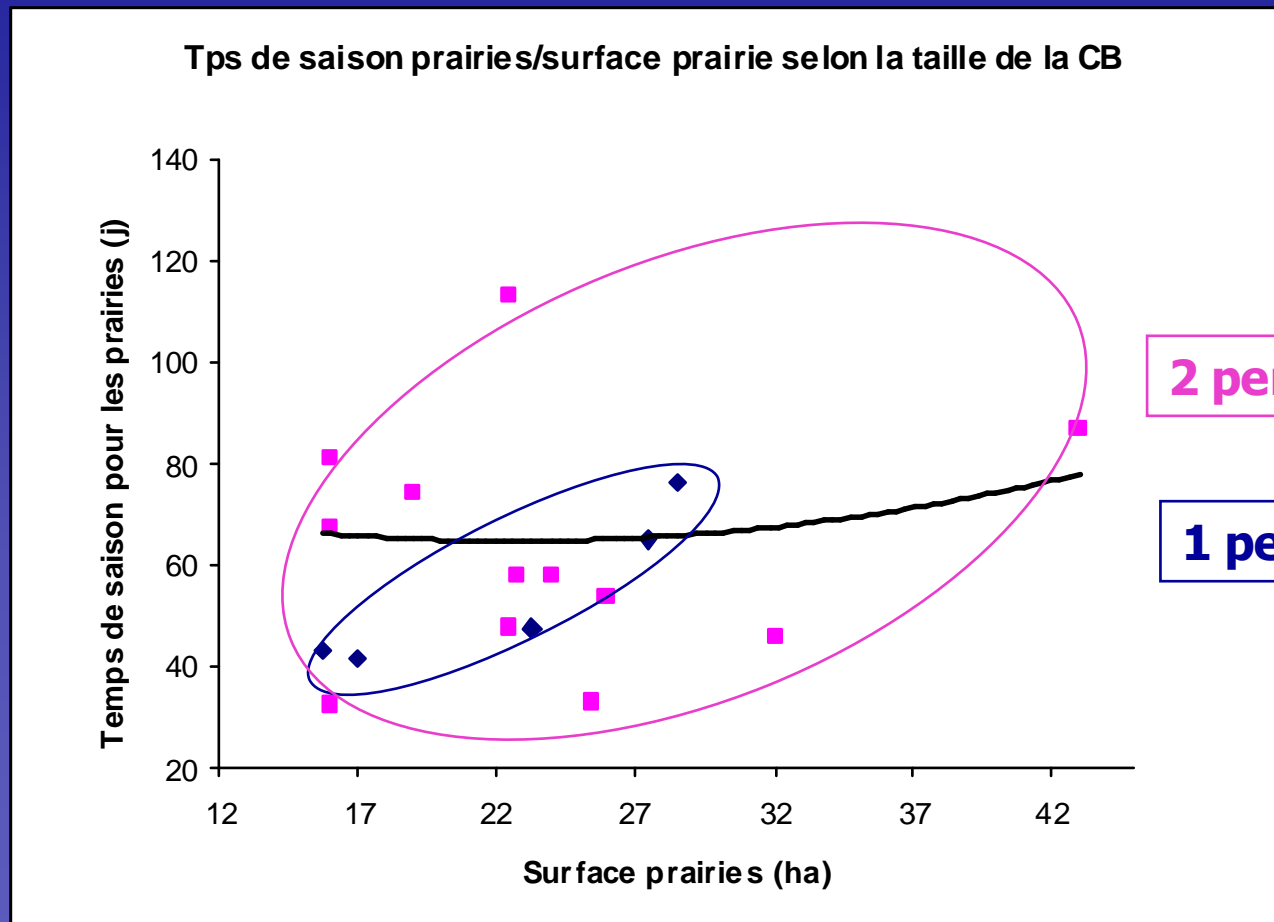
1.3 jour/brebis (9 jours/UGB ovine)

TA bovin/vache présente



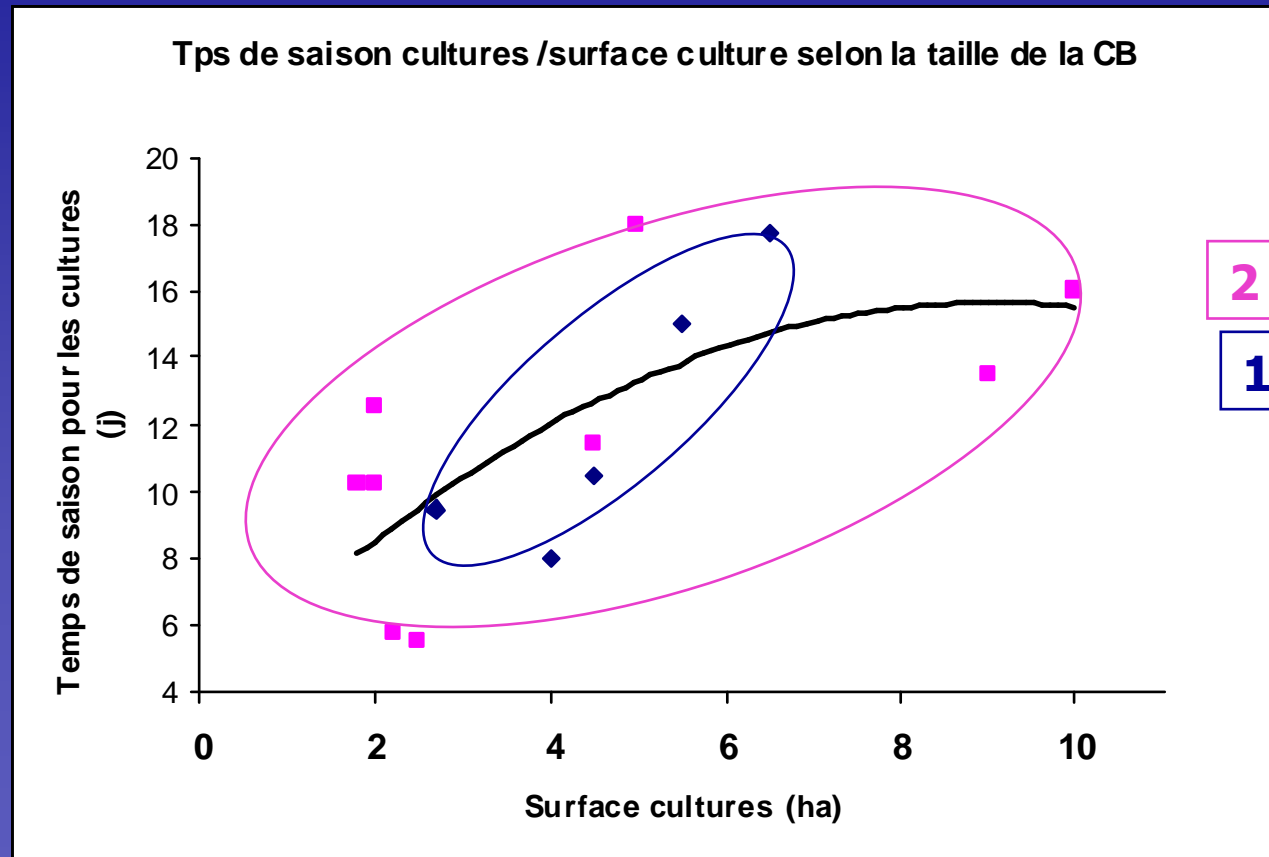
5 jours/vache (60 jours/13 vaches)

TS prairies /ha de prairie



3 jours/hectare (66 jours/23 ha)

TS cultures / ha de culture



2 personnes

1 personne

3.2 jours/hectare (9 jours/3.5 ha)

Réduire le travail d'astreinte

- 2 travailleurs / 1 seule personne
- Equipements bâtiment
 - Tapis, salle de traite, caillebotis (Ø paillage)
- Equipements pour bovins
- Diminution temps de soins
- Réduction du nombre de repas, de lots
- Système d'élevage
 - agnel 2 ans, gardiennage estive,...
- Salarié (1 expérience pour la transformation)

En Aquitaine, les autres systèmes d'élevage

- Structures
- Travail d'astreinte
- Travail de saison
- Temps disponible

Structures

	SAU	UGB	Chargemt	M d'O (CB)
Bov Viande	58-103	35-60	1,2 - 2,2	1,2 / 2,3
Ov Viande	48-72	38-56	1,1 - 1,4	1,4 / 1,8
Bov Lait	47-128	63-108	1,6 - 2,8	2 / 3
Caprins	40-73	32-63	1,1 - 2,7	1,5 / 3
Ov Lait	24-29	41-54	1,9 - 2,4	1,3 / 2

Travail d'astreinte

	UGB atelier	TA an/pers.	TA/jour	TA/UGB
Bov Viande	44-119	450-1150	2 - 8	15 - 70
Ov Viande	38-56	730-1100	4 - 8	30 - 50
Bov Lait	63-125	630-1300	7 - 10	25 - 45
Caprins	26-41	1100-1800	8 - 10	90 - 130
Ov Lait	34-36	1500-1900	6,5 - 9	65 - 95

Travail de saison

	TS total	TS SF/ha SF	TS Cult/ha
Bov Viande	140 - 340	1,1 - 1,8	1,3 - 2,1
Ov Viande	120 - 490	0,9 - 1,2	1 - 3,2
Bov Lait	90 - 390	0,8 - 1,8	1,1 - 2
Caprins	80 - 250	1,1 - 2,9	0,8 - 1,7
Ov Lait	100 - 180	2,1 - 4,5	2,5 - 4,6

Temps disponible

	M d'O (CB)	TA an/pers.	TS/pers.	T dispo/pers
Bov Viande	1,2 / 2,3	850-1200	60-100	900-1100
Ov Viande	1,4 / 2	750-1150	65-105	800-1300
Bov Lait	2 / 3	900-1200	30-100	1000-1400
Caprins	1,5 / 3	1500-1800	40-100	700-960
Ov Lait	1,3 / 2	1600-2400	45-75	400-900

Réduire le travail de saison

- Prairies cultures:

- Externalisation : entreprise, CUMA
- Travail du sol, récolte maïs céréales, fenaïson
- Simplification travail : sursemis
- Equipements en copropriété

- Troupeau:

- Tonte (entreprise, et voisins)

